

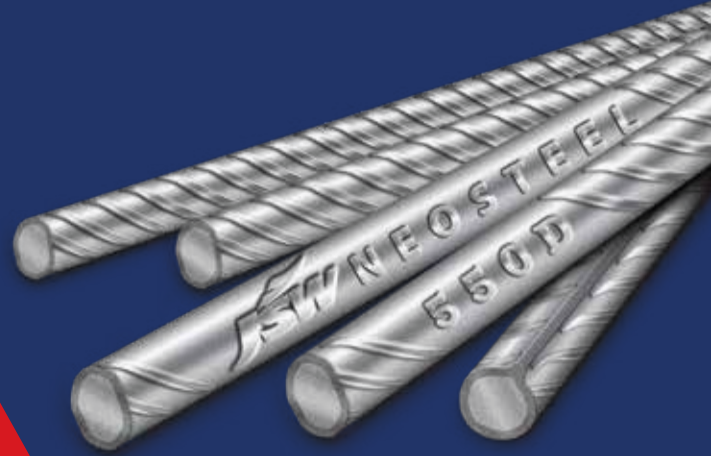


JSW Neosteel

Pure TMT Bars

FE 550D

ಅಧಿಕ ಶಕ್ತಿ,
ಅತ್ಯಧಿಕ ಉಳಿತಾಯ



JSW ಗ್ರೂಪ್

US\$ 24 ಬಿಲಿಯನ್ JSW ಗ್ರೂಪ್ ಭಾರತದ ಪ್ರಮುಖ ಬ್ಯುಸಿನೆಸ್ ಸಂಸ್ಥೆಗಳಲ್ಲಿ ಸ್ಥಾನ ಪಡೆದಿದೆ. ಸ್ವೀಲ್, ಇಂಧನ, ಮೂಲಸೌಕರ್ಯ, ಸಿಮೆಂಟ್, ಪೇಪರ್, ವೆಂಚರ್ ಕ್ಯಾಪಿಟಲ್ ಮತ್ತು ಕ್ರೀಡೆ ಸೇರಿದಂತೆ ವಿವಿಧ ಕ್ಷೇತ್ರಗಳಲ್ಲಿ JSW ನ ನವೀನ ಮತ್ತು ಸುಸ್ಥಿರ ಉಪಸ್ಥಿತಿಯು ಸಮೂಹಕ್ಕೆ ಸಹಾಯ ಮಾಡುವ ಮೂಲಕ ಭಾರತದ ಆರ್ಥಿಕ ಬೆಳವಣಿಗೆಯನ್ನು ನಿರ್ವಹಣೆ ಮಾಡುವಲ್ಲಿ ಪ್ರಮುಖ ಪಾತ್ರ ವಹಿಸುತ್ತದೆ.

ಭಾರತ, ಅಮೆರಿಕ, ಯುರೋಪ್ ಮತ್ತು ಆಫ್ರಿಕಾದಾದ್ಯಂತ ಹರಡಿರುವ ಸಾಂಸ್ಕೃತಿಕವಾಗಿ ವೈವಿಧ್ಯಮಯ ಸಿಬ್ಬಂದಿಯೊಂದಿಗೆ, JSW ಗ್ರೂಪ್ ನೇರವಾಗಿ ಸುಮಾರು 40,000 ಜನರಿಗೆ ಉದ್ಯೋಗ ನೀಡಿದೆ. JSW ಗ್ರೂಪ್ ತನ್ನ ಬೆಳವಣಿಗೆಯ ಮಾರ್ಗಸೂಚಿ, ಉತ್ತಮ ಕಾರ್ಯನಿರ್ವಹಣೆಯ ಸಾಮರ್ಥ್ಯಗಳು ಮತ್ತು #ಬೆಟರ್ ಎವರಿಡೇ ಎಂದು ಪಟ್ಟುಬಿಡದ ಡ್ರೈವ್ ಅನ್ನು ಸಂಯೋಜಿಸುವ ಮೂಲಕ ತನ್ನ ಎಲ್ಲಾ ಪಾಲುದಾರರಿಗೆ ಮೌಲ್ಯವನ್ನು ಸೃಷ್ಟಿಸಲು ಹೆಸರುವಾಸಿಯಾಗಿದೆ.

JSW ಸ್ವೀಲ್ ಲಿಮಿಟೆಡ್

JSW ಸ್ವೀಲ್ ವೈವಿಧ್ಯಮಯ US\$ 24 ಶತಕೋಟಿ ಹೂಡಿಕೆಯ JSW ಗ್ರೂಪ್‌ನ ಪ್ರಮುಖ ಬ್ಯುಸಿನೆಸ್ ಆಗಿದೆ. ಕಳೆದ ಮೂರು ದಶಕಗಳಲ್ಲಿ, ಇದು ಒಂದೇ ಉತ್ಪಾದನಾ ಘಟಕದಿಂದ ಪ್ರಾರಂಭವಾಗಿ ಭಾರತ ಮತ್ತು USA ನಲ್ಲಿ 28 MTPA ಸಾಮರ್ಥ್ಯದೊಂದಿಗೆ (ಜಂಟಿ ನಿಯಂತ್ರಣದಲ್ಲಿರುವ ಸಾಮರ್ಥ್ಯ ಸೇರಿದಂತೆ) ಭಾರತದ ಪ್ರಮುಖ ಸಮಗ್ರ ಸ್ವೀಲ್ ಕಂಪನಿಯಾಗಿ ಬೆಳೆದಿದೆ. ಮುಂದಿನ ಹಂತದ ಬೆಳವಣಿಗೆಯ ಮಾರ್ಗಸೂಚಿಯು FY25 ರ ವೇಳೆಗೆ 37.5 MTPA ಸ್ವೀಲ್ ಸಾಮರ್ಥ್ಯವನ್ನು ಸಾಧಿಸುವ ಗುರಿಯನ್ನು ಒಳಗೊಂಡಿದೆ.

ಕರ್ನಾಟಕದ ವಿಜಯನಗರದಲ್ಲಿರುವ ಕಂಪನಿಯ ಉತ್ಪಾದನಾ ಘಟಕವು 12 MTPA ಸಾಮರ್ಥ್ಯದೊಂದಿಗೆ ಭಾರತದ ಅತಿದೊಡ್ಡ ಒಂದೇ ಸ್ಥಳದಲ್ಲಿರುವ ಸ್ವೀಲ್ ಉತ್ಪಾದನಾ ಘಟಕವಾಗಿದೆ. JSW ಸ್ವೀಲ್ ಯಾವಾಗಲೂ ತನ್ನ ಗ್ರಾಹಕರಿಗೆ ಹೆಚ್ಚಿನ ಮೌಲ್ಯದ ವಿಶೇಷ ಸ್ವೀಲ್ ಉತ್ಪನ್ನಗಳನ್ನು ನೀಡುವ ಸಂಶೋಧನೆ ಮತ್ತು ನಾವೀನ್ಯತೆಗಳಲ್ಲಿ ಮುಂಚೂಣಿಯಲ್ಲಿದೆ. ನಿರ್ಮಾಣ, ಮೂಲಸೌಕರ್ಯ, ಆಟೋಮೊಬೈಲ್, ಎಲೆಕ್ಟ್ರಿಕಲ್ ಅಪ್ಲಿಕೇಶನ್‌ಗಳು, ಉಪಕರಣಗಳು ಇತ್ಯಾದಿ ಸೇರಿದಂತೆ ಕೈಗಾರಿಕೆಗಳು ಮತ್ತು ಅಪ್ಲಿಕೇಶನ್‌ಗಳಲ್ಲಿ ಈ ಉತ್ಪನ್ನಗಳನ್ನು ವ್ಯಾಪಕವಾಗಿ ಬಳಸಲಾಗುತ್ತದೆ. JSW ಸ್ವೀಲ್ 2008 ರಿಂದ ಸತತ 13 ವರ್ಷಗಳ ಕಾಲ ವರ್ಲ್ಡ್ ಸ್ವೀಲ್ ಡೈನಾಮಿಕ್ಸ್‌ನಿಂದ ಅಗ್ರ 15 ಜಾಗತಿಕ ಸ್ವೀಲ್ ಉತ್ಪಾದಕರಲ್ಲಿ ಸ್ಥಾನ ಪಡೆದ ಏಕೈಕ ಭಾರತೀಯ ಕಂಪನಿಯಾಗಿದೆ.



ಅಂತಿಮ ಪರೀಕ್ಷೆ

JSW ನಿಯೋಸ್ಟೀಲ್ ಸಾಮಾನ್ಯ ಕಾಂಕ್ರೀಟ್ ರೀಇನ್‌ಫೋರ್ಸ್‌ಮೆಂಟ್ ಗಾಗಿರುವ ಅಪ್ಲಿಕೇಶನ್ಸ್ ಅನ್ನು ಇಲ್ಲಿ ಕಂಡುಕೊಳ್ಳುತ್ತದೆ

- ಪರಮಾಣು ವಿದ್ಯುತ್ ಸ್ಥಾವರಗಳು
- ರಕ್ಷಣಾ ಯೋಜನೆಗಳು
- ಎಕ್ಸ್‌ಪ್ರೆಸ್‌ವೇ ಮತ್ತು ಕರಾವಳಿ ಸೇತುವೆಗಳು
- ರಸ್ತೆ, ಸೇತುವೆಗಳು, ಮತ್ತು ಫ್ಲೈಓವರ್‌ಗಳು
- ವಿಮಾನ ನಿಲ್ದಾಣಗಳು ಮತ್ತು ಬಂದರುಗಳು
- ರೈಲುಮಾರ್ಗಗಳು ಮತ್ತು ಮೆಟ್ರೋಗಳು
- ವಸತಿ ಕಟ್ಟಡಗಳು
- ವಾಣಿಜ್ಯ ಸಂಕೀರ್ಣಗಳು
- ಅಣೆಕಟ್ಟುಗಳು
- ಕೈಗಾರಿಕಾ ರಚನೆಗಳು
- ವಿದ್ಯುತ್ ಸ್ಥಾವರಗಳು
- ಮೆಟ್ರೋ ಯೋಜನೆಗಳು - ಅಹಮದಾಬಾದ್, ಬೆಂಗಳೂರು, ಚೆನ್ನೈ, ದೆಹಲಿ, ಹೈದರಾಬಾದ್, ಜೈಪುರ, ಕೊಚ್ಚಿ, ಕೊಲ್ಕತ್ತಾ, ಮುಂಬೈ, ನಾಗಪುರ, ಪುಣೆ

ಯಾಂತ್ರಿಕ (ಮೆಕ್ಯಾನಿಕಲ್) ಗುಣಲಕ್ಷಣಗಳು

ಉತ್ಪನ್ನದ ಗುಣಲಕ್ಷಣಗಳು	JSW Neosteel Fe 550D*	JSW Neosteel Fe 550D CRS*	JSW Neosteel Fe 600*	JSW Neosteel Fe 600 CRS*	JSW Neosteel Fe 650*	JSW Neosteel Fe 650 CRS*
ವೈವನ್ (ಮಿನ್) ಎಂಪಿಎ	550	570	630	620	670	670
ಯುಟಿಎಸ್ (ಮಿನ್) ಎಂಪಿಎ	600	630	690	680	720	720
ಯುಟಿಎಸ್/ವೈವನ್ (ಮಿನ್)	1.08	1.1	1.06	1.08	1.08	1.08
% ಇಎಲ್ (ಮಿನ್)	14.5	16	10	11	11	11
% ಒಟ್ಟು ಇಎಲ್ (ಮಿನ್)	5	7	-	-	-	-

ರಾಸಾಯನಿಕ ಗುಣಲಕ್ಷಣಗಳು

ಧಾತುಗಳು	JSW Neosteel Fe 550D*	JSW Neosteel Fe 550D CRS*	JSW Neosteel Fe 600*	JSW Neosteel Fe 600 CRS*	JSW Neosteel Fe 650*	JSW Neosteel Fe 650 CRS*
%C (ಮ್ಯಾಕ್ಸ್)	0.25	0.15	0.30	0.15	0.30	0.15
%ಎಸ್ (ಮಿನ್) ಎಂಪಿಎ	0.04	0.04	0.04	0.04	0.03	0.040
%ಪಿ (ಮ್ಯಾಕ್ಸ್)	0.04	0.12	0.04	0.12	0.03	0.12
% (ಎಸ್+ಪಿ) (ಮ್ಯಾಕ್ಸ್)	0.07	-	0.075	-	0.065	-
% ಎನ್ (ಮ್ಯಾಕ್ಸ್)	0.01	0.01	0.01	0.01	0.012	0.012
ಸಿಇ (ಮ್ಯಾಕ್ಸ್)	0.61	0.55	-	0.55	-	0.55
Cr+Cu+Ni+Mo+P (ಮಿನ್)	-	0.50	-	0.50	-	0.50

JSW Neosteel

Fe 550D

ಉತ್ಕೃಷ್ಟ ಶ್ರೇಣಿಯ, ಅತ್ಯುತ್ತಮ ಶಕ್ತಿ ಹಾಗೂ ಅಧಿಕ ಮೃದುತ್ವ ಹೊಂದಿರುವ ವಿಶಿಷ್ಟ ಸಂಯೋಜನೆಯ ಟಿಎಂಟಿ ಕಂಬಿಗಳು, ಎಲ್ಲಾ ರೀತಿಯ ಗ್ರಹ ಮತ್ತು ವಾಣಿಜ್ಯ ಕಟ್ಟಡಗಳ ನಿರ್ಮಾಣದಲ್ಲಿ ಬಳಸಲ್ಪಡುತ್ತಿದೆ. Fe 550D ಕಂಬಿಗಳನ್ನು ಮಹತ್ತರ ನಿರ್ಮಾಣ ಯೋಜನೆಗಳಾದ ಮೆಟ್ರೋಗಳು, ಸೇತುವೆಗಳು, ಹೆದ್ದಾರಿಗಳು ಇತ್ಯಾದಿಗಳಷ್ಟೇ ಅಲ್ಲದೆ ಅಣು ವಿದ್ಯುತ್ ಸ್ಥಾವರದಂತಹ ವಿಶಿಷ್ಟ ಯೋಜನೆಗಳ ನಿರ್ಮಾಣದಲ್ಲಿಯೂ ಬಳಸಲಾಗುತ್ತಿದೆ. ಶೇಕಡಾವಾರು ಅಧಿಕ ಎಳೆಯುವಿಕೆ ಸಾಮರ್ಥ್ಯವುಳ್ಳ ಈ ಕಂಬಿಗಳನ್ನು ಭೂಕಂಪನ ವಲಯಗಳಲ್ಲಿ ಹೇರಳವಾಗಿ ಬಳಸಲ್ಪಡುತ್ತವೆ.

ಕಡಿಮೆ ಸಾಂದ್ರತೆಯ Fe 550D
ಗ್ರೇಡ್ ಟಿಎಂಟಿ ಕಂಬಿಗಳು

ಅಧಿಕ ಸಾಂದ್ರತೆಯ Fe 500D
ಗ್ರೇಡ್ ಟಿಎಂಟಿ ಕಂಬಿಗಳು



ಶೇಕಡಾ 15* ರಷ್ಟು ಉಳಿತಾಯ



Fe 550D

Fe 500D

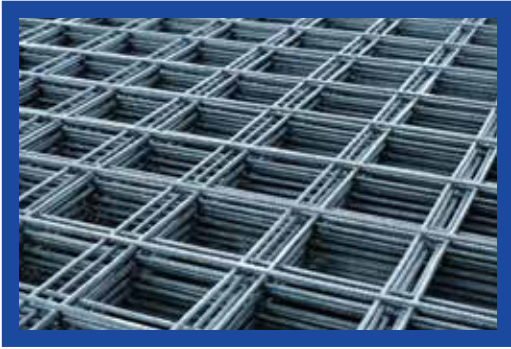
*ನಿಜವಾದ ಉಕ್ಕಿನ ಉಳಿತಾಯಗಳು ವಿನ್ಯಾಸ, ಮಹಡಿಗಳ ಸಂಖ್ಯೆ, ಭೂಕಂಪನ ವಲಯ ಮತ್ತು ನಿರ್ಮಾಣಕ್ಕೆ ನಿರ್ದಿಷ್ಟವಾದ ಇತರ ಅಂಶಗಳನ್ನು ಅವಲಂಬಿಸಿರುತ್ತದೆ.

550D

JSW NEOSTEEL

JSW Neosteel Fe 550D ಪ್ರಯೋಜನಗಳು

ಹೆಚ್ಚಿನ ಶಕ್ತಿ ಮತ್ತು ಹೆಚ್ಚು ಉಳಿತಾಯದೊಂದಿಗೆ ಒಂದು ಮನೆಯನ್ನು ನಿರ್ಮಿಸಲು ಹೆಚ್ಚು ಶಕ್ತಿಯುತವಾದ ಉಕ್ಕು ನಿಮಗೆ ಹೇಗೆ ಸಹಾಯ ಮಾಡುತ್ತದೆ ಎಂಬುದು ಇಲ್ಲಿದೆ



ಉಕ್ಕಿನ ಕಡಿಮೆ ಬಳಕೆ

JSW ನಿಯೋಸ್ಟೀಲ್ 550D ನಿಂದ ವಿನ್ಯಾಸಗೊಳಿಸಲಾದ ಮನೆಗಳು ಕಡಿಮೆ ಉಕ್ಕನ್ನು ಬಳಸುತ್ತವೆ, ಶೇಕಡಾ 15 ರಷ್ಟು ಉಕ್ಕಿನ ಉಳಿತಾಯ.



ಕಡಿಮೆ ಕಾರ್ಮಿಕ ವೆಚ್ಚ

ಕಡಿಮೆ ಸಂಖ್ಯೆಯ ಕೆಲಸಗಾರರನ್ನು ಬಳಸುವುದರ ಅರ್ಥ ಕಡಿಮೆ ಸಂಖ್ಯೆಯ ಕಾರ್ಮಿಕರನ್ನು ಬಳಸುವುದು, ಇದರಿಂದ ವೆಚ್ಚದಲ್ಲಿ ಉಳಿತಾಯವಾಗುತ್ತದೆ.



ವೆಚ್ಚದ ಉಳಿತಾಯ

ಒಂದೇ ರೀತಿಯ ಲೋಡ್ ಬೇರಿಂಗ್ ರಚನೆಯ ಆಧಾರದ ಮೇಲೆ Fe 550D ಯಲ್ಲಿ ಟಿಎಂಪಿ ಕೆಲಸಗಳ ಬಳಕೆ ಕಡಿಮೆಯಾಗಿರುತ್ತದೆ.



ಸಮಯದ ಉಳಿತಾಯ

ಕೆಲಸಗಾರರನ್ನು ಇರಿಸುವುದು/ಕಟ್ಟುವುದಕ್ಕೆ ಕಡಿಮೆ ಸಮಯ ಹಿಡಿಯುತ್ತದೆ ಮತ್ತು ಕ್ರೇನ್‌ಗಳ ಮೇಲೆ ಕಡಿಮೆ ಭಾರವು ನಿರ್ಮಾಣದ ದಕ್ಷತೆಯನ್ನು ಉತ್ತಮಗೊಳಿಸುತ್ತದೆ.



ಬಲವಾದ ಕಟ್ಟಡ

Fe 550D ಆಧಾರಿತ ವಿನ್ಯಾಸಗೊಳಿಸಿದ ರಚನೆಯು Fe 500D ಮೇಲಾಧಾರಿತ ರಚನೆಗಿಂತ ಹೆಚ್ಚಿನ ಭಾರವನ್ನು ತೆಗೆದುಕೊಳ್ಳಲು ಸಮರ್ಥವಾಗಿರುತ್ತದೆ.



ಭೂಕಂಪ ಪ್ರತಿರೋಧ

Fe 500Dನ ಹೆಚ್ಚು ಅಧಿಕ ಶಕ್ತಿಯು ಭೂಕಂಪಗಳಿಂದ ಹೆಚ್ಚಿನ ಸಂರಕ್ಷಣೆಯನ್ನು ನೀಡುತ್ತದೆ.



ಹೆಚ್ಚು ಸ್ಥಳಾವಕಾಶ

Fe 550 ಟಿಎಂಟಿ ಕಂಬಿಗಳಿಂದ ತಯಾರಿಸಲಾದ ಕಾಲಂಗಳ ಕ್ರಾಸ್ ಸೆಕ್ಷನಲ್ ವಿಸ್ತೀರ್ಣವು, ಅದೇ ಲೋಡ್ ಬೇರಿಂಗ್‌ನಿನ್ಯಾಸಕ್ಕಾಗಿರುವ Fe 500D ಗಿಂತ ಕಡಿಮೆಯಾಗಿರುತ್ತದೆ. ಆದ್ದರಿಂದ Fe 550D ಆಧಾರಿತ ರಚನೆಯು ಹೆಚ್ಚಿನ ಕಾರ್ಪೆಟ್ ವಿಸ್ತೀರ್ಣವನ್ನು ನೀಡುತ್ತದೆ.

550D



ಕಾರ್ಪೊರೇಟ್ ಕೇಂದ್ರ ಕಛೇರಿ

JSW ಸ್ಟೀಲ್ ಲಿಮಿಟೆಡ್

JSW ಕೇಂದ್ರ

ಬಾಂದ್ರಾ ಕುರ್ಲಾ ಕಾಂಪ್ಲೆಕ್ಸ್, ಬಾಂದ್ರಾ (ಪೂರ್ವ) ಮುಂಬೈ - 400 051

ಇಮೇಲ್ - jswneosteel@jsw.in

ಟೋಲ್ ಫ್ರೀ ಸಂಖ್ಯೆ: 1800-225-225



Scan for website