

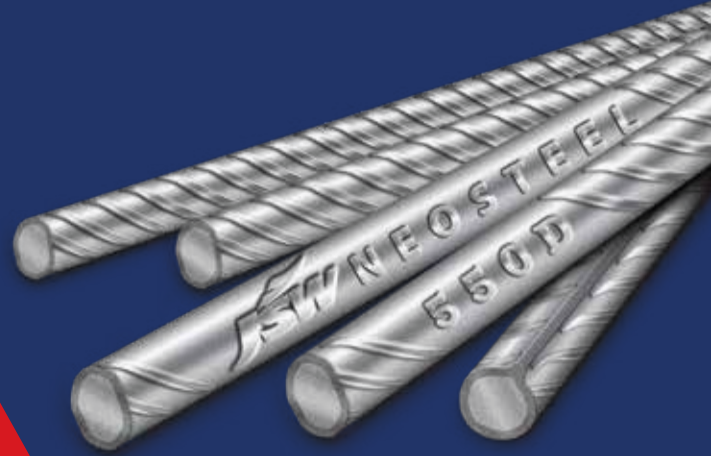


JSW Neosteel

Pure TMT Bars

FE 550D

മികച്ച കരുത്ത്,
കൂടുതൽ ലാഭം



JSW ഗ്രൂപ്പ്

24 ബില്യൺ യുഎസ് ഡോളർ ആസ്തിയുള്ള ജെ എസ് ഡബ്ല്യു ഗ്രൂപ്പ് ഇന്ത്യയിലെ പ്രമുഖ ബിസിനസ്സ് സ്ഥാപനങ്ങളിൽ ഒന്നാണ്. സ്റ്റീൽ, ഊർജം, ഇൻഫ്രാസ്ട്രക്ചർ, സിമന്റ് , പെയിന്റ്സ്, വെഞ്ചർ ക്യാപിറ്റൽ, സ്പോർട്സ് തുടങ്ങി വിവിധ മേഖലകളിൽ ഉള്ള ജെ എസ് ഡബ്ല്യുവിന്റെ സ്ഥായിയായതും നവീനവുമായ സാന്നിധ്യം, ഇന്ത്യയുടെ സാമ്പത്തിക വളർച്ചയ്ക്ക് ഈ ഗ്രൂപ്പിന്റെ പങ്ക് വ്യക്തമാക്കുന്നതാണ്. സാംസ്കാരിക വൈവിധ്യങ്ങളുള്ള ഇന്ത്യ, യുഎസ്എ, യൂറോപ്പ്, ആഫ്രിക്ക എന്നിവിടങ്ങളിൽ നിന്നുള്ള 40,000 തോളം പേർക്ക് ജെ എസ് ഡബ്ല്യു തൊഴിൽ ദാതാവാണ്. മികച്ച കാര്യ നിർവഹണ ശേഷി നിരന്തരമായ പ്രചോദനം എന്നിവ സംയോജിപ്പിച്ച് ജെ എസ് ഡബ്ല്യു ഗ്രൂപ്പ് അതിന്റെ വളർച്ചയുടെ ഭാഗമായ എല്ലാ പങ്കാളികൾക്കും മികച്ച മൂല്യം നൽകുന്നതിൽ അറിയപ്പെടുന്നു .കൂടാതെ # ഓരോ ദിവസവും മികച്ചതിലേക്ക് # എന്നുള്ള പ്രയാണത്തിൽ വിശ്വസിക്കുന്നു

JSW സ്റ്റീൽ ലിമിറ്റഡ്

JSW സ്റ്റീൽ, 24 ബില്യൺ യുഎസ് ഡോളർ ആസ്തിയുള്ള JSW ഗ്രൂപ്പിന്റെ ഫ്ലാഗ്ഷിപ്പ് കമ്പനിയാണ്. ഒരു നിർമ്മാണ യൂണിറ്റിൽ നിന്ന് പ്രവർത്തനമാരംഭിച്ച ഗ്രൂപ്പ് , കഴിഞ്ഞ മൂന്ന് പതിറ്റാണ്ടുകൾ കൊണ്ട് ഇന്ത്യയിലും യു എസ് എയിൽ നിന്നുമായി 28 MTPA പ്രവർത്തന ശേഷിയുള്ള, ഇന്ത്യയിലെ മുൻനിര സംയോജിത സ്റ്റീൽ കമ്പനിയായി വളർന്നു വന്നു. വളർച്ചയുടെ അടുത്ത ഘട്ടമെന്നോണം FY25 ഓടെ 37.5 MTPA സ്റ്റീൽ ഉൽപ്പാദന ശേഷി കൈവരിക്കുകയെന്ന ലക്ഷ്യവുമായി മുന്നേറുകയാണ്. കമ്പനിയുടെ കർണാടകയിലെ വിജയനഗറിലുള്ള 12 MTPA ശേഷിയുള്ള നിർമ്മാണ യൂണിറ്റ് ഇന്ത്യയിലെ തന്നെ ഏറ്റവും വലിയ സിംഗിൾ ലൊക്കേഷൻ സ്റ്റീൽ ഉൽപ്പാദന കേന്ദ്രമാണ്. jsw സ്റ്റീൽ ഉയർന്ന മൂല്യമുള്ള സ്റ്റീൽ ഉൽപ്പന്നങ്ങൾ ഉപഭോക്താക്കൾക്ക് എത്തിക്കുന്നതിന് നിരന്തരമായ ഗവേഷണത്തിലും നവീകരണത്തിലും എന്നും മുൻ നിരയിലാണ് .2008 മുതൽ തുടർച്ചയായി 13 വർഷങ്ങളായി വേൾഡ് സ്റ്റീൽ ഡൈനാമിക്സിന്റെ ഏറ്റവും മികച്ച 15 ആഗോള സ്റ്റീൽ നിർമ്മാതാക്കളിൽ ഇടം നേടിയ ഒരേയൊരു ഇന്ത്യൻ കമ്പനിയാണ് ജെ എസ് ഡബ്ല്യു സ്റ്റീൽ.



അൾട്ടിമേറ്റ് ടെസ്റ്റ്

JSW നിയോഗിപ്പിച്ചിട്ടുള്ള ഉപയോഗം താഴെ പറയുന്ന ശക്തമായ നിർമ്മിതികളിൽ കാണാം

- ആണവോർജ്ജ പ്ലാന്റുകൾ
- പ്രതിരോധ പദ്ധതികൾ
- എക്സ്പ്രസ് ഹൈവേയും കോസ്റ്റൽ ബ്രിഡ്ജുകളും
- റോഡ്, പാലങ്ങൾ, ഫ്ലൈ ഓവറുകൾ
- വിമാനത്താവളങ്ങളും തുറമുഖങ്ങളും
- റെയിൽവേയും മെട്രോകളും
- താമസയോഗ്യമായ കെട്ടിടങ്ങൾ
- വാണിജ്യാവശ്യത്തിനുള്ള കെട്ടിടങ്ങൾ
- അണക്കെട്ടുകൾ
- വ്യാവസായിക നിർമ്മിതികൾ
- വൈദ്യുതി നിലയങ്ങൾ
- മെട്രോ പദ്ധതികൾ - അഹമ്മദാബാദ്, ബാംഗ്ലൂർ, ചെന്നൈ, ദില്ലി, ഹൈദരാബാദ്, ജയ്പൂർ, കൊച്ചി, കൊൽക്കത്ത, മുംബൈ, നാഗ്പൂർ, പുനെ



മെക്കാനിക്കൽ പ്രോപ്പർട്ടികൾ

ഉൽപ്പന്ന സവിശേഷതകൾ	JSW Neosteel Fe 550D*	JSW Neosteel Fe 550D CRS*	JSW Neosteel Fe 600*	JSW Neosteel Fe 600 CRS*	JSW Neosteel Fe 650*	JSW Neosteel Fe 650 CRS*
YS (കുറഞ്ഞത്) Mpa	550	570	630	620	670	670
UTS (കുറഞ്ഞത്) Mpa	600	630	690	680	720	720
UTS/YS (കുറഞ്ഞത്)	1.08	1.1	1.06	1.08	1.08	1.08
% EL (കുറഞ്ഞത്)	14.5	16	10	11	11	11
% ആകെ EL (കുറഞ്ഞത്)	5	7	-	-	-	-

കെമിക്കൽ പ്രോപ്പർട്ടികൾ

ഘടകങ്ങൾ	JSW Neosteel Fe 550D*	JSW Neosteel Fe 550D CRS*	JSW Neosteel Fe 600*	JSW Neosteel Fe 600 CRS*	JSW Neosteel Fe 650*	JSW Neosteel Fe 650 CRS*
%C (പരമാവധി)	0.25	0.15	0.30	0.15	0.30	0.15
%S (കുറഞ്ഞത്) Mpa	0.04	0.04	0.04	0.04	0.03	0.040
%P (പരമാവധി)	0.04	0.12	0.04	0.12	0.03	0.12
%(S+P)(പരമാവധി)	0.07	-	0.075	-	0.065	-
% N (പരമാവധി)	0.01	0.01	0.01	0.01	0.012	0.012
CE (പരമാവധി)	0.61	0.55	-	0.55	-	0.55
Cr+Cu+Ni+Mo+P (കുറഞ്ഞത്)	-	0.50	-	0.50	-	0.50

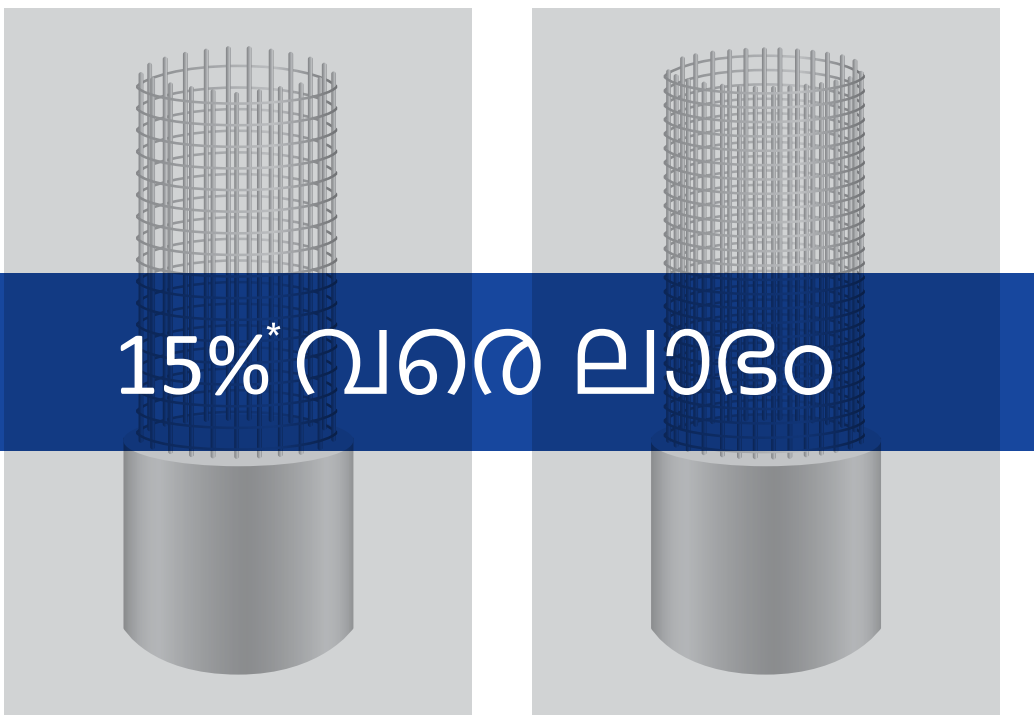
JSW Neosteel

Fe 550D

റസിഡൻഷ്യൽ, കോമേർസ്യൽ പ്രൊജക്റ്റുകളിൽ ഉപയോഗിക്കുന്ന വളരെ മികച്ചതും, കരുത്തേറിയതും, വഴക്കം കൂടിയതുമായ സൂപ്പർ പ്രീമിയം ടിഎംടി റീബാർ. മെട്രോ, ഹൈവെ, പാലങ്ങൾ പോലുള്ള ഇൻഫ്രാസ്ട്രക്ചർ പ്രൊജക്റ്റുകളിലും, ന്യൂക്ലിയർ പവർ പ്ലാന്റ് പോലെയുള്ള സവിശേഷ പ്രൊജക്റ്റുകളിലും Fe 550D ബാറുകൾ ഉപയോഗിക്കുന്നു. ഉയർന്ന ഇലോങ്ങേഷൻ ഉള്ളതിനാൽ ഭൂകമ്പ സാധ്യതയുള്ള പ്രദേശങ്ങളിലും അനുയോജ്യം.

കുറഞ്ഞ ഡെൻസിറ്റിയുള്ള Fe 550D ഗ്രേഡ് ടിഎംടി റീബാറുകൾ

ഉയർന്ന ഡെൻസിറ്റിയുള്ള Fe 500D ഗ്രേഡ് ടിഎംടി റീബാറുകൾ



Fe 550D

Fe 500D

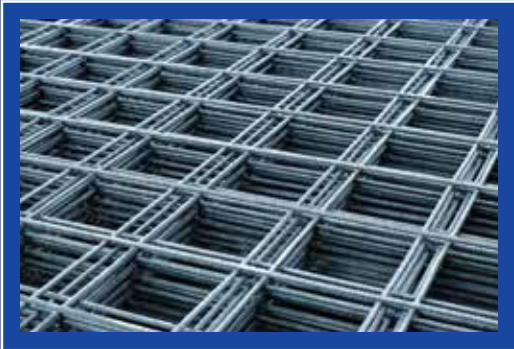
സ്റ്റീലിന്റെ ഉപയോഗത്തിലുള്ള ലാഭം കെട്ടിടത്തിന്റെ രൂപകൽപ്പന, നിലകളുടെ എണ്ണം, ഭൂകമ്പ മേഖല, നിർമ്മാണവുമായി ബന്ധപ്പെട്ട മറ്റ് ഘടകങ്ങൾ എന്നിവയെ ആശ്രയിച്ചിരിക്കുന്നു.



JSW Neosteel

Fe 550D-യുടെ ഗുണങ്ങൾ

മികച്ച കരുത്തുറ്റതും, കൂടുതൽ ലാഭകരവുമായി ഒരു വീട് നിർമ്മിക്കുന്നതിന് കരുത്തുള്ള സ്റ്റീൽ എത്രത്തോളം സഹായകരമാകുമെന്ന് കാണാം.



കുറഞ്ഞ അളവിലുള്ള സ്റ്റീൽ ഉപയോഗം

JSW നിയോഗ്യിൽ 550D ഉപയോഗിച്ച് രൂപകൽപ്പന ചെയ്ത വീടുകൾ 15% വരെ സ്റ്റീൽ ലാഭിക്കുന്നു.



കുറഞ്ഞ പണിക്കൂലി

ഉപയോഗിക്കുന്ന ബാറുകളുടെ എണ്ണം കുറവായതിനാൽ പണിക്കൂലി കുറവായിരിക്കും , അതുകൊണ്ട് ചിലവ് മിച്ചം



ചിലവ് ലാഭിക്കൽ

ഒരേ ലോഡ് ബെയറിംഗ് സ്ട്രക്ച്ചറിനെ താരതമ്യം ചെയ്യുമ്പോൾ ടിഎംടി റീബാറുകളുടെ ഉപയോഗം Fe 550Dൽ കുറവാണ്.



സമയലാഭം

കുറഞ്ഞ സമയം കൊണ്ട് ബാറുകൾ സ്ഥാപിക്കുന്നതിനും ബന്ധിപ്പിക്കുന്നതിനും സാധിക്കുന്നു കൂടാതെ ക്രെയിനുകൾക്കുള്ള ഭാരം കുറവായതിനാൽ നിർമ്മാണത്തിലുള്ള കാര്യക്ഷമത മെച്ചപ്പെടുന്നു .

*സ്റ്റീലിന്റെ ഉപയോഗത്തിലുള്ള ലാഭം കെട്ടിടത്തിന്റെ രൂപകൽപ്പന, നിലകളുടെ എണ്ണം, ഭൂകമ്പ മേഖല, നിർമ്മാണവുമായി ബന്ധപ്പെട്ട മറ്റ് ഘടകങ്ങൾ എന്നിവയെ ആശ്രയിച്ചിരിക്കുന്നു.



ഉറപ്പേറിയ ഘടന

Fe 550D കൊണ്ട് രൂപകൽപ്പന ചെയ്ത നിർമ്മിതിക്ക് Fe 500D യെക്കാൾ കൂടുതൽ ഭാരം താങ്ങാൻ കഴിയും.



ഭൂകമ്പത്തെ ചെറുക്കുന്നു

Fe 550D ടിഎംടിയിുടെ ഉയർന്ന കരുത്ത് ഭൂചലനങ്ങളിൽ നിന്ന് കൂടുതൽ സംരക്ഷണം നൽകുന്നു.



സ്ഥലം മിച്ചം

ഒരേ ലോഡ് ബെയറിംഗ് ഡിസൈനിനായി Fe 550 ടിഎംടി റിബാർ ഉപയോഗിച്ച് നിർമ്മിച്ച തൂണുകളുടെ ക്രോസ്-സെക്ഷണൽ ഏരിയ Fe 500D-യെക്കാൾ കുറവാണ് അതിനാൽ, Fe 550D അടിസ്ഥാനമാക്കിയുള്ള സ്ക്രക്ച്ചർ കൂടുതൽ കാർപ്പെറ്റ് ഏരിയ നൽകുന്നു.

550D



കോർപ്പറേറ്റ് ഹെഡ് ഓഫീസ്

JSW സ്റ്റീൽ ലിമിറ്റഡ്
JSW സെൻറർ
ബാനൂർ കുർള കോംപ്ലക്സ്, ബാനൂർ (ഇസ്സ്), മുംബൈ - 400 051
ഇമെയിൽ - jswsteel@jsw.in

ടോൾ ഫ്രീ നം.: 1800-225-225



Scan for website