

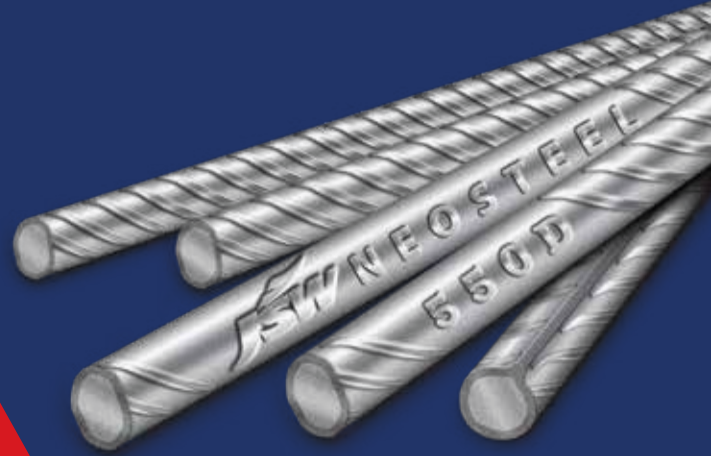


# JSW Neosteel

Pure TMT Bars

## FE 550D

વધુ સારી મજબૂતી,  
વધુ બચત



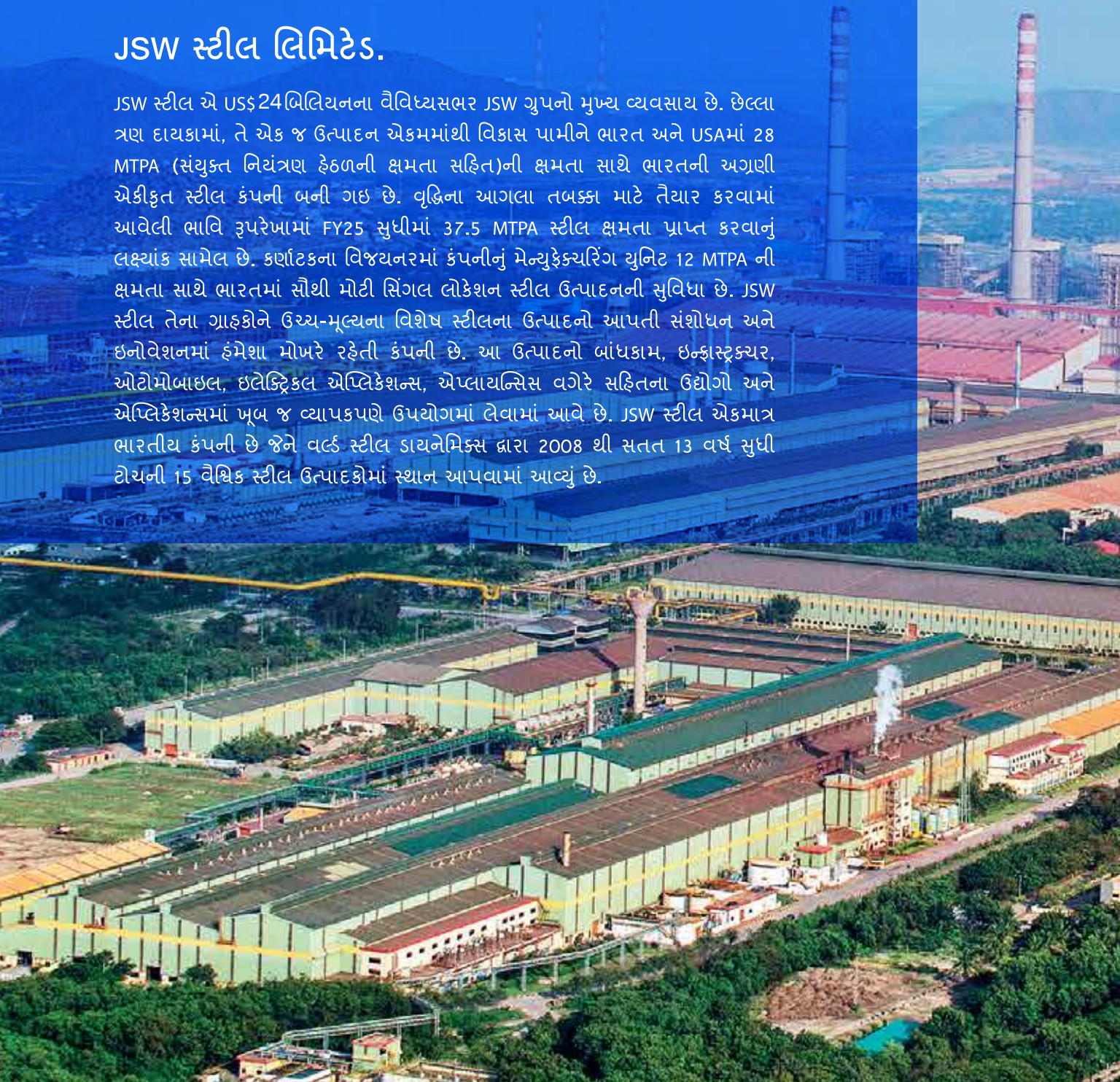


## JSW ગ્રૂપ

US\$ 24 બિલિયનનું JSW ગ્રુપ ભારતના અગ્રણી બિઝનેસ હાઉસમાં સ્થાન ધરાવે છે. સ્ટીલ, એનર્જી, ઇન્ફ્રાસ્ટ્રક્ચર, સિમેન્ટ, રંગ, વેન્યર કેપિટલ અને સ્પોર્ટ્સ સહિતના વિવિધ ક્ષેત્રોમાં JSWની ઇનોવેટિવ અને ટકાઉક્ષમ હાજરી આ ગ્રૂપને ભારતના આર્થિક વિકાસને આગળ વધારવામાં મહત્વપૂર્ણ ભૂમિકા નિભાવવામાં મદદ કરી રહી છે. ભારત, USA, યુરોપ અને આફ્રિકામાં ફેલાયેલા સાંસ્કૃતિક રીતે વૈવિધ્યસભર કાર્યદળની મદદથી, JSW ગ્રુપ લગભગ 40,000 લોકોને પ્રત્યક્ષ રીતે રોજગારી આપે છે. JSW ગ્રૂપ પોતાના તમામ હિતધારકો માટે તેમના વિકાસની રૂપરેખા ઘડવા, અમલીકરણની શ્રેષ્ઠ ક્ષમતાઓ અને #BetterEveryday બનવાની અવિરત કવાયત સંયોજિત કરીને મૂલ્ય નિર્માણ કરવા બદલ ઓળખ ધરાવે છે.

## JSW સ્ટીલ લિમિટેડ.

JSW સ્ટીલ એ US\$24બિલિયનના વૈવિધ્યસભર JSW ગ્રુપનો મુખ્ય વ્યવસાય છે. છેલ્લા ત્રણ દાયકામાં, તે એક જ ઉત્પાદન એકમમાંથી વિકાસ પામીને ભારત અને USAમાં 28 MTPA (સંયુક્ત નિયંત્રણ હેઠળની ક્ષમતા સહિત)ની ક્ષમતા સાથે ભારતની અગ્રણી એકીકૃત સ્ટીલ કંપની બની ગઈ છે. વૃદ્ધિના આગલા તબક્કા માટે તૈયાર કરવામાં આવેલી ભાવિ રૂપરેખામાં FY25 સુધીમાં 37.5 MTPA સ્ટીલ ક્ષમતા પ્રાપ્ત કરવાનું લક્ષ્યાંક સામેલ છે. કર્ણાટકના વિજયનરમાં કંપનીનું મેન્યુફેક્ચરિંગ યુનિટ 12 MTPA ની ક્ષમતા સાથે ભારતમાં સૌથી મોટી સિંગલ લોકેશન સ્ટીલ ઉત્પાદનની સુવિધા છે. JSW સ્ટીલ તેના ગ્રાહકોને ઉચ્ચ-મૂલ્યના વિશેષ સ્ટીલના ઉત્પાદનો આપતી સંશોધન અને ઇનોવેશનમાં હંમેશા મોખરે રહેતી કંપની છે. આ ઉત્પાદનો બાંધકામ, ઇન્ફ્રાસ્ટ્રક્ચર, ઓટોમોબાઇલ, ઇલેક્ટ્રિકલ એપ્લિકેશન્સ, એપ્લાયન્સિસ વગેરે સહિતના ઉદ્યોગો અને એપ્લિકેશન્સમાં ખૂબ જ વ્યાપકપણે ઉપયોગમાં લેવામાં આવે છે. JSW સ્ટીલ એકમાત્ર ભારતીય કંપની છે જેને વર્લ્ડ સ્ટીલ ડાયનેમિક્સ દ્વારા 2008 થી સતત 13 વર્ષ સુધી ટોચની 15 વૈશ્વિક સ્ટીલ ઉત્પાદકોમાં સ્થાન આપવામાં આવ્યું છે.





# અંતિમ ટેસ્ટ

જેએસડબ્લ્યુ નિયોસ્ટીલ સામાન્ય કોંક્રિટ મજબૂતીકરણો માટેની એપ્લિકેશન્સ શોધે છે

- ન્યુક્લિયર પાવર પ્લાન્ટ
- સંરક્ષણ પ્રોજેક્ટ્સ
- એક્સપ્રેસ વે અને કોસ્ટલ બ્રિજ
- માર્ગ, પુલ અને ફ્લાયઓવર
- એરપોર્ટ અને બંદરો
- રેલ્વે અને મેટ્રો
- રહેણાંકના મકાનો
- વ્યાપારી સંકુલો
- ડેમો
- ઔદ્યોગિક માળખાં
- ઉર્જા મથકો
- મેટ્રો પ્રોજેક્ટ્સ - અમદાવાદ, બેંગ્લોર, ચેન્નાઈ, દિલ્હી, હૈદરાબાદ, જયપુર, કોચી, કોલકાતા, મુંબઈ, નાગપુર, પુણે

## યાંત્રિક ગુણધર્મો

ઉત્પાદનનાં લક્ષણો	જેએસડબ્લ્યુ નીઓસ્ટીલ ફે 550 ડી	જેએસડબ્લ્યુ નીઓસ્ટીલ ફે 550 ડી સીઆરએસ	જેએસડબ્લ્યુ નીઓસ્ટીલ ફે 600	જેએસડબ્લ્યુ નીઓસ્ટીલ ફે 600 સીઆરએસ	જેએસડબ્લ્યુ નીઓસ્ટીલ ફે 650	જેએસડબ્લ્યુ નીઓસ્ટીલ ફે 650 સીઆરએસ
વાયએસ (મીન) એમપીએ	550	570	630	620	670	670
યુટીએસ (મીન) એમપીએ	600	630	690	680	720	720
યુટીએસ / વાયએસ (મિનિટ)	1.08	1.1	1.06	1.08	1.08	1.08
% EL (મિન)	14.5	16	10	11	11	11
% કુલ ઇએલ (મિન)	5	7	-	-	-	-

## રાસાયણિક ગુણધર્મો

તત્વો	જેએસડબ્લ્યુ નીઓસ્ટીલ ફે 550 ડી	જેએસડબ્લ્યુ નીઓસ્ટીલ ફે 550 ડી સીઆરએસ	જેએસડબ્લ્યુ નીઓસ્ટીલ ફે 600	જેએસડબ્લ્યુ નીઓસ્ટીલ ફે 600 સીઆરએસ	જેએસડબ્લ્યુ નીઓસ્ટીલ ફે 650	જેએસડબ્લ્યુ નીઓસ્ટીલ ફે 650 સીઆરએસ
% સે (મહત્તમ)	0.25	0.15	0.30	0.15	0.30	0.15
% એસ (મિન) એમપીએ	0.04	0.04	0.04	0.04	0.03	0.040
% પી (મહત્તમ)	0.04	0.12	0.04	0.12	0.03	0.12
% (એસ + પી) (મહત્તમ)	0.07	-	0.075	-	0.065	-
% એન (મહત્તમ)	0.01	0.01	0.01	0.01	0.012	0.012
સીઇ (મેક્સ)	0.61	0.55	-	0.55	-	0.55
Cr+Cu+Ni+Mo+P (મીન)	-	0.50	-	0.50	-	0.50



# JSW Neosteel

## Fe 550D

સુપર-પ્રીમિયમ ઉચ્ચ તાકાત અને ઉચ્ચ તન્યતા ટીએમટી રી-બાર્સનો ઉપયોગ સામાન્ય રીતે તમામ રહેણાંક અને વ્યવસાયિક પ્રોજેક્ટ્સના નિર્માણમાં થાય છે. ફે 5500 બાર્સનો ઉપયોગ મેટ્રો, બ્રિજ્સ, હાઇવે વગેરે જેવા પ્રોજેક્ટ્સમાં તેમજ પરમાણુ ઉર્જા પ્લાન્ટ્સ જેવા વિશિષ્ટ માળખાગત પ્રોજેક્ટ્સમાં પણ થાય છે. આનો ઉપયોગ ભૂકંપ-સંભવિત વિસ્તારોમાં ટકાવારી વિસ્તરણના ઉચ્ચ મૂલ્યને કારણે થાય છે.

ફે 550 ડી ગ્રેડ ટીએમટી રીબર્સની ઓછી ઘનતા

ફે 500 ડી ગ્રેડ ટીએમટી રીબર્સની ઉચ્ચ ઘનતા



Fe 550D



Fe 500D

15%\* સુધીની બચત

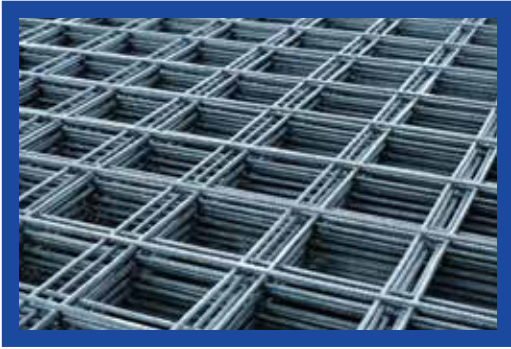
\*સ્ટીલની વાસ્તવિક બચત ડિઝાઇન, માળની સંખ્યા, સિસ્મિક ઝોન અને બાંધકામને લગતા અન્ય પરિબલો પર આધારીત રહેશે.

550D

JSW NEOSTEEL

# JSW Neosteel Fe 550D ના લાભો

વધુ સારી મજબૂતી અને વધુ બચત સાથે ઘર કેવી રીતે મજબૂત બનાવવામાં મદદ કરશે તે અહીં જણાવેલ છે



## સ્ટીલનો વપરાશ ઓછો

જેએસડબ્લ્યુ નિયોસ્ટીલ 550 ડી દ્વારા રચાયેલ ઘરો 15% સુધી સ્ટીલની બચત કરતાં ઓછા સ્ટીલનો વપરાશ કરે છે.



## ઓછો મજૂરી ખર્ચ

ઓછી સંખ્યામાં સળિયાઓના ઉપયોગનો અર્થ એ છે કે મજૂરી ઓછી કરવી પડે જે ખર્ચ બચાવે.



## ખર્ચની બચત

સમાન વજન વાહન માળખાના આધારે ટીએમટી રીબાર્સનો વપરાશ ફે 550 ડીમાં ઓછો છે.



## સમયની બચત

સળિયા મૂકવા / બાંધવા માટે ઓછા સામાની જરૂર પડે છે અને કેન્સ પર ઓછું વજન બાંધકામની કાર્યક્ષમતામાં સુધારે છે.



### મજબૂત માળખું

ફે 550 ડી આધારિત ડીઝાઇન સ્ટ્રક્ચર,  
ફે 500 ડી પર આધારિત વધુ વજન  
સહન કરવા સક્ષમ છે.



### ભૂકંપ સામે પ્રતિકાર

ફે 550 ડી ટીએમટીની ઉચ્ચ મજબૂતી  
ભૂકંપ સામે વધુ રક્ષણ પૂરું પાડે છે.



### વધુ જગ્યા

સમાન લોડ બેરિંગ ડિઝાઇન માટે ફે 550 ટીએમટી  
રીબારથી બનેલા કોલમનો ક્રોસ-સેક્સનલ વિસ્તાર  
ફે 500 ડી કરતા ઓછો હોય છે. તેથી, ફે 550 ડી  
પર આધારિત સ્ટ્રક્ચર વધુ કાર્પેટ એરિયા આપે છે.

# 550D



## કોર્પોરેટ હેડ ઓફિસ

જેએસડબલ્યુ સ્ટીલ લિ.

જેએસડબલ્યુ સેન્ટર

બાન્દ્રા કુર્લા સંકુલ, બાંદ્રા (પૂર્વ), મુંબઈ - 400 051.

ઇ-મેઇલ: [jswneosteel@jsw.in](mailto:jswneosteel@jsw.in)

ટોલ ફ્રી નંબર: **1800-225-225**



Scan for website